

Centre universitaire  
de santé McGill



McGill University  
Health Centre

**SÉANCE PUBLIQUE DU CONSEIL D'ADMINISTRATION  
PUBLIC MEETING OF THE BOARD OF DIRECTORS**

10 mai 2024 / May 10, 2024

**PETER KRUYT**

PRÉSIDENT DU CONSEIL D'ADMINISTRATION  
CHAIRMAN OF THE BOARD OF DIRECTORS



1. Mot d'ouverture / *Opening Remarks*

**PETER KRUYT**

PRÉSIDENT DU CONSEIL D'ADMINISTRATION  
CHAIRMAN OF THE BOARD OF DIRECTORS



2. Approbation de l'ordre du jour / *Approval of Agenda*
3. Approbation du procès-verbal / *Approval of Minutes*  
(2024-03-15)
4. Affaires découlant du procès-verbal / *Business Arising from Previous Minutes*
5. Approbation des résolutions / *Approval of Resolutions*



## 6. RAPPORT DE LA PRÉSIDENTE-DIRECTRICE GÉNÉRALE PRESIDENT AND EXECUTIVE DIRECTOR'S REPORT

**DRE LUCIE OPATRNY**

# LUCIE OPATRNY

## LES SUJETS DE MA PRÉSENTATION PRESENTATION TOPICS



- Mise à jour ministérielles
- Projets infrastructures
- Les indicateurs
- L'Institut de recherche-CUSM
- Recrutement des cadres supérieurs
- Prix et reconnaissance
- Le CUSM dans les nouvelles
- Ministry-related updates
- Infrastructure projects
- The indicators
- Research Institute - MUHC
- Senior management recruitment
- Awards and recognition
- The MUHC in the News



# MISES À JOUR MINISTÉRIELLES MINISTRY-RELATED UPDATES

# MISES À JOUR MINISTÉRIELLES MINISTRY-RELATED UPDATES



## Santé Québec

- Nomination de la présidente et cheffe de la direction
  - **Geneviève Biron**
- Nomination du vice-président exécutif aux opérations et à la transformation
  - **Frédéric Abergel**
- Les chantiers de transition



## Santé Québec

- Appointment of its President and Chief Executive Officer (CEO)
  - **Geneviève Biron**
- Appointment of an Executive Vice-President, Operations and Transformation
  - **Frédéric Abergel**
- Transition-associated activities

# MISES À JOUR MINISTÉRIELLES MINISTRY-RELATED UPDATES



- Visite de l'équipe STAT-Fluidité du ministère de la Santé et des Services sociaux
  - Hôpital Royal Victoria (2024-04-23)
  - Hôpital général de Montréal (2024-04-24)
- Plusieurs visites des sites du CUSM par les ministères
- Visit from the Ministry of Health and Social Services STAT-Fluidity team
  - Royal Victoria Hospital (2024-04-23)
  - Montreal General Hospital (2024-04-24)
- Several MUHC site visits from the Ministry





# MISES À JOUR MINISTÉRIELLES

## MINISTRY-RELATED UPDATES

- Témoignage de sa visite du Neuro lors de l'étude des crédits par la députée de Westmount-Saint Louis, Jennifer Maccarone.
- Engagement fait par le ministre de la Santé et des Services sociaux de visiter le Neuro prochainement
- Testimonial made during budget discussions by the Westmount-Saint-Louis MNA , Jennifer Maccarone, regarding her visit to the Neuro.
- Commitment on the part of the Minister of Health and Social Services to visit the Neuro soon





# PROJETS INFRASTRUCTURES INFRASTRUCTURE PROJECTS



# PROJETS INFRASTRUCTURES INFRASTRUCTURE PROJECTS

## Quelques mises à jour

- Hélicoptère
- Mise aux normes de l'Hôpital général de Montréal

## A few updates

- Helipad
- Montreal General Hospital Upgrades



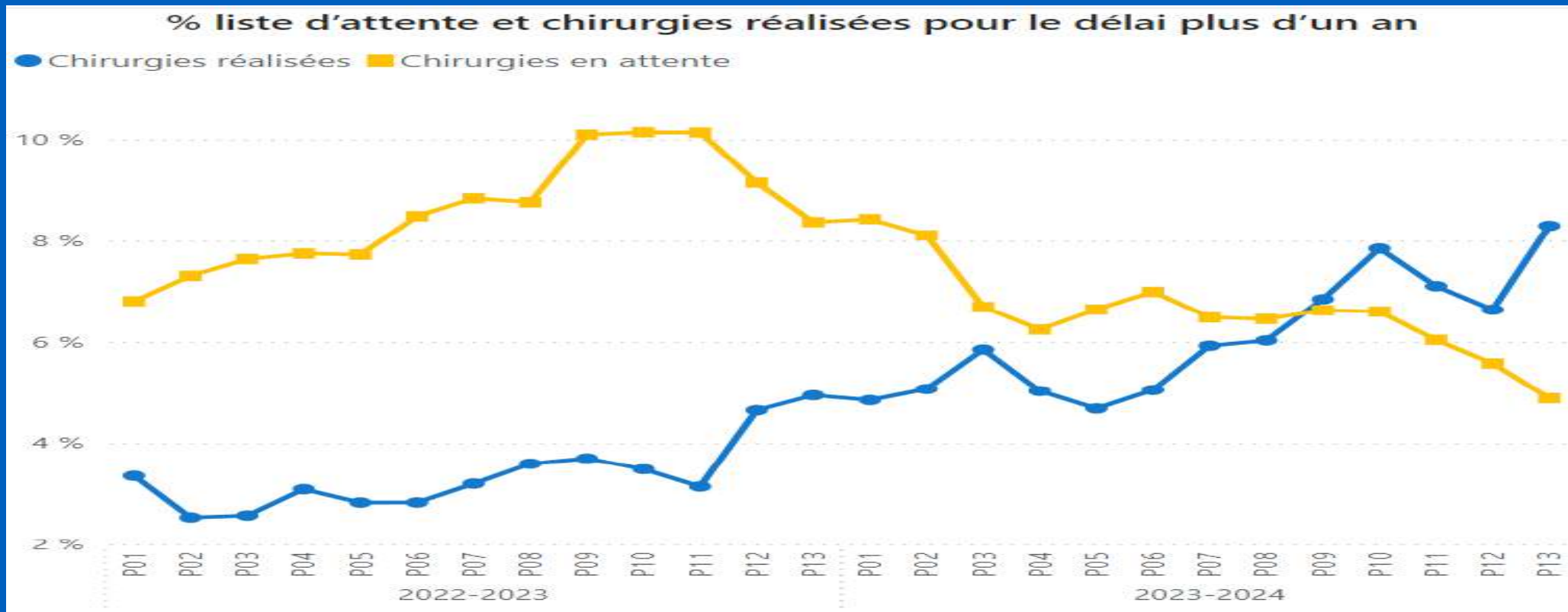


# LES INDICATEURS THE INDICATORS



# LES INDICATEURS THE INDICATORS

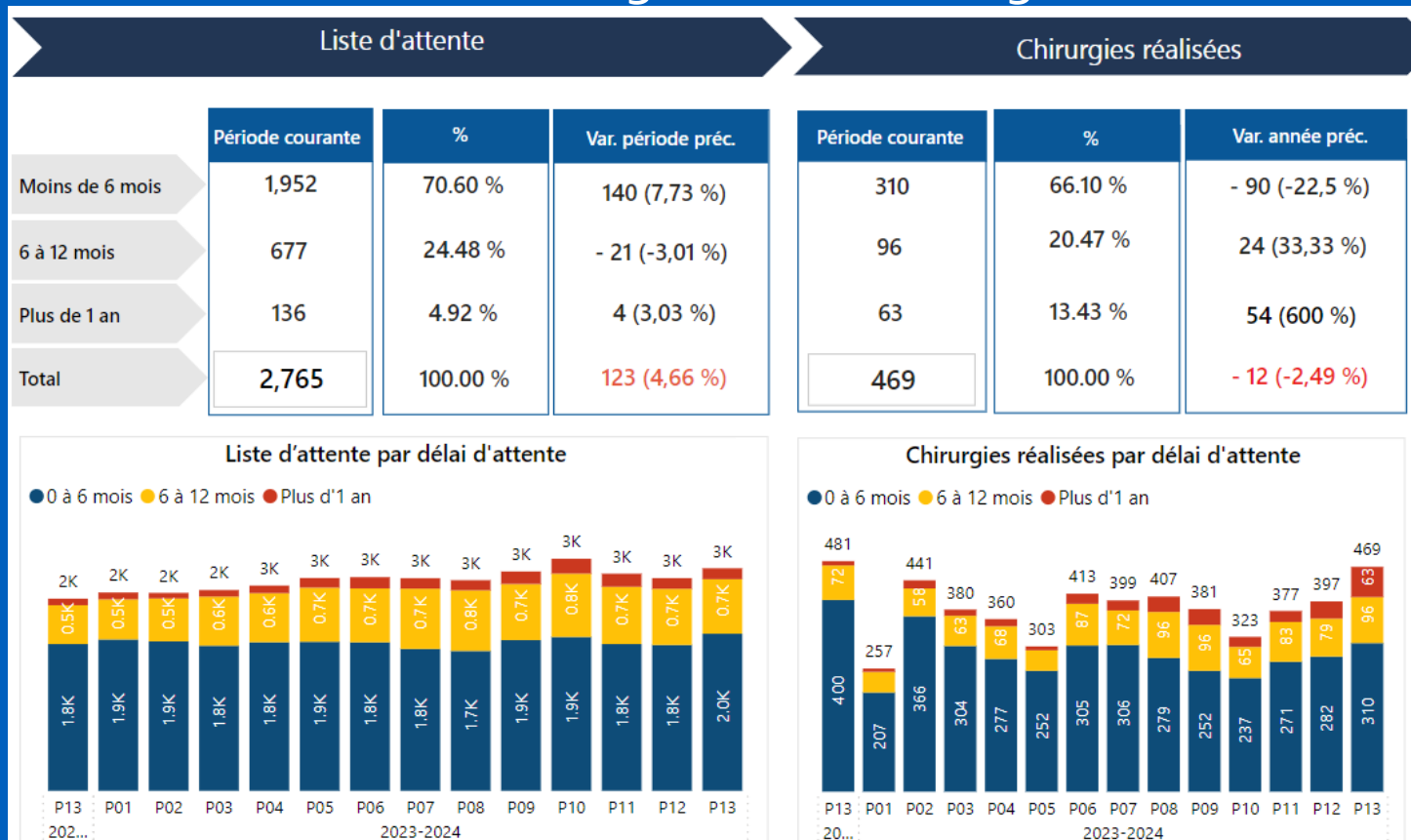
- Liste d'attente et chirurgies réalisées - CUSM / Wait Lists and Surgeries Performed- MUHC





# LES INDICATEURS THE INDICATORS

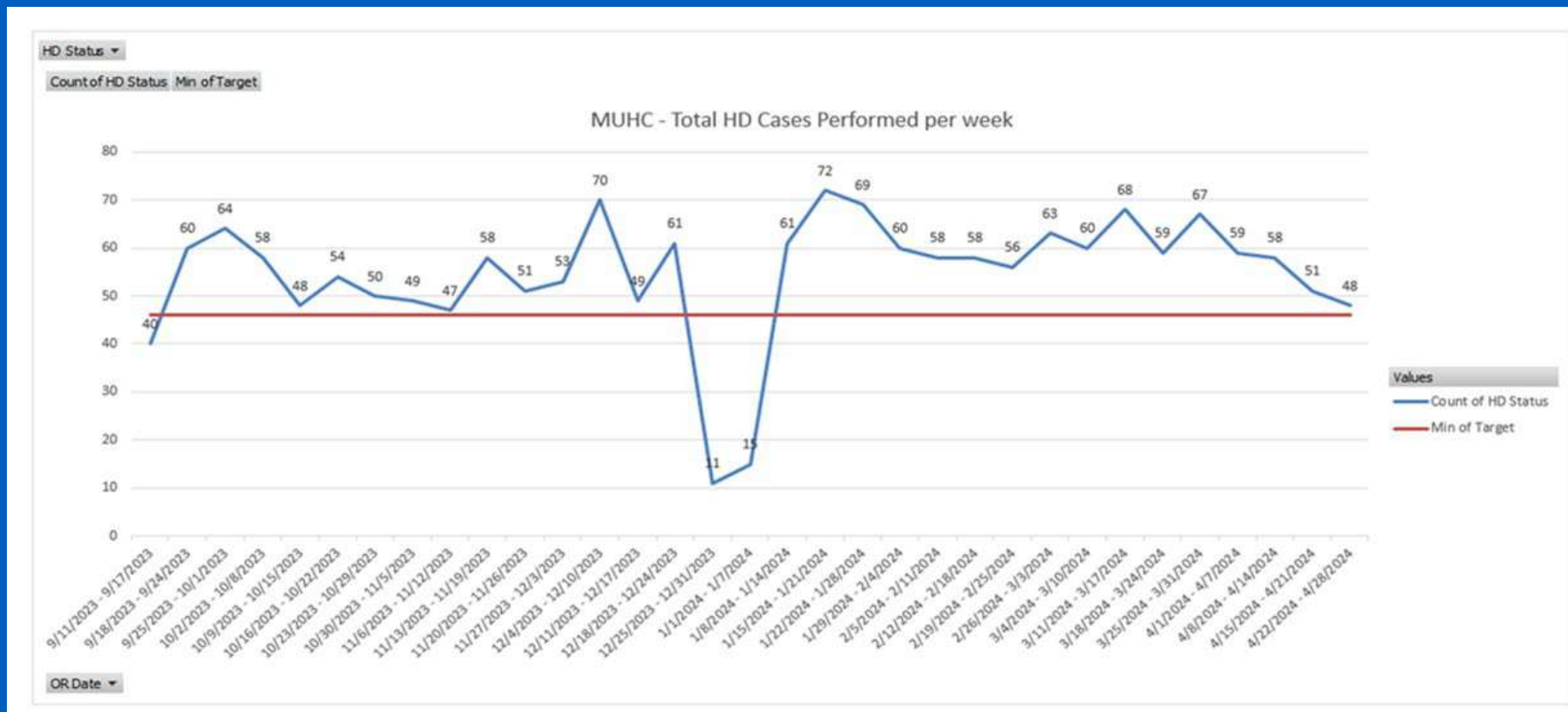
## Liste d'attente en chirurgie - CUSM / Surgical Wait Lists - MUHC





# LES INDICATEURS THE INDICATORS

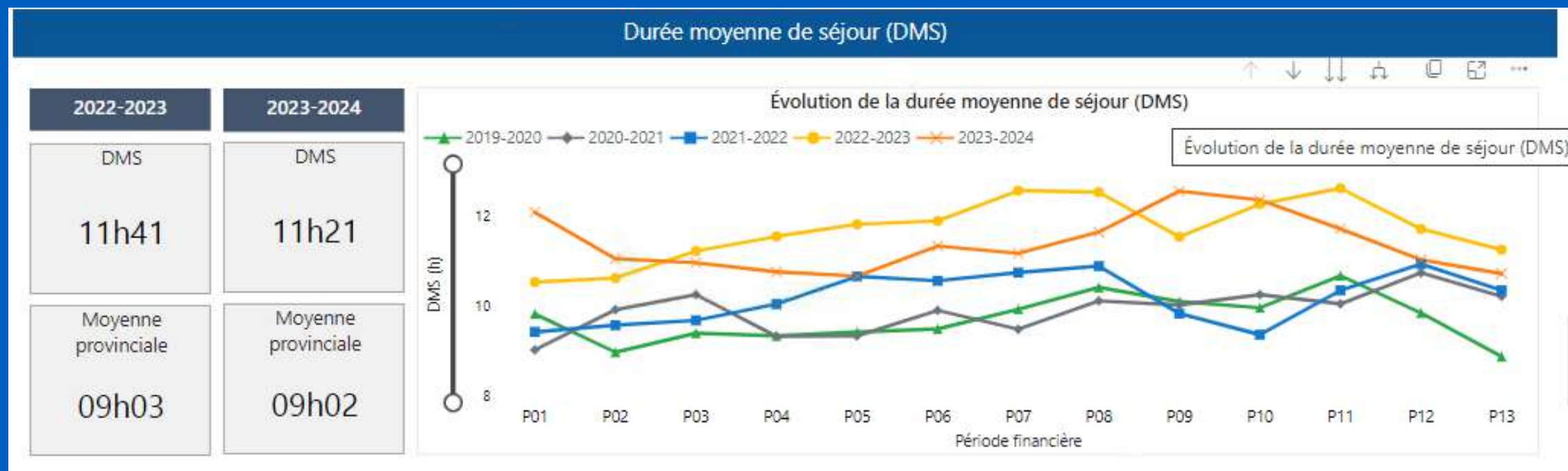
- Chirurgies réalisées - CUSM / Surgeries Performed- MUHC





# LES INDICATEURS THE INDICATORS

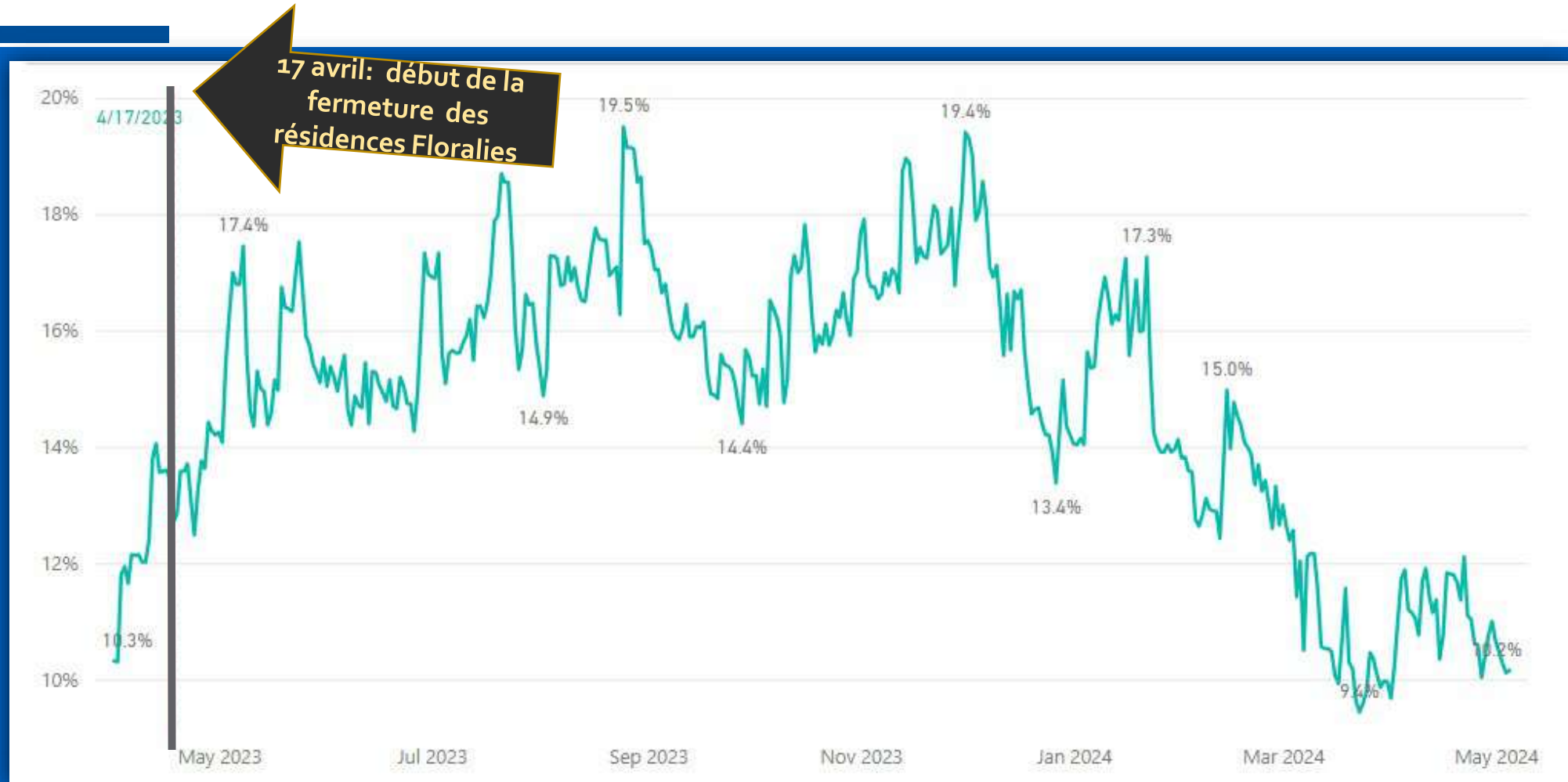
- Les urgences / Emergency Rooms







# POURCENTAGE DE LITS OCCUPÉS PAR DES NSA PERCENTAGE OF BEDS OCCUPIED BY NSA



Source ADT-Logibec via ECA-CUSM

DOEPE



# L'INSTITUT DE RECHERCHE-CUSM (QUELQUES CHIFFRES) THE RESEARCH INSTITUTE-MUHC (A FEW STATS)



710

Chercheurs  
*Researchers*



>1,400

Personnel de recherche  
et administration  
*Research  
staff & admin*



>2,500 publications



Financement des opérations et de  
la recherche >230 M \$/an  
*Operations & Research funding  
>\$230 M/year*



>1,500

Stagiaires  
*Trainees*

Rankings  
*Rang*



Quebec



Canada

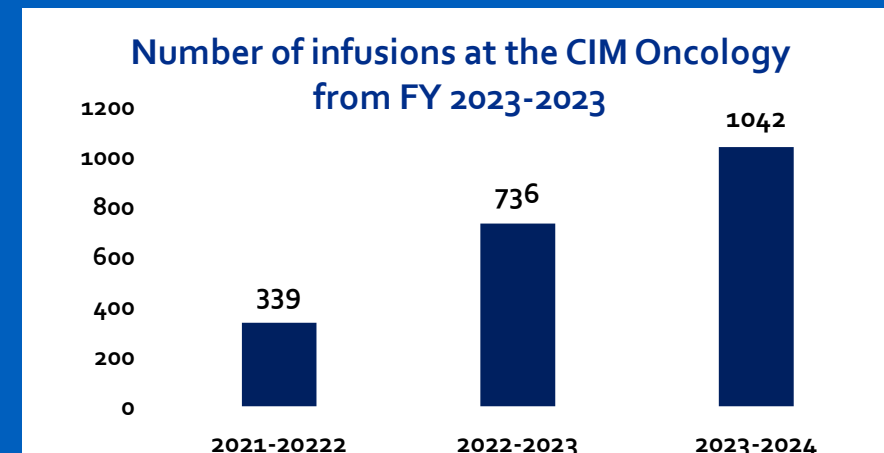
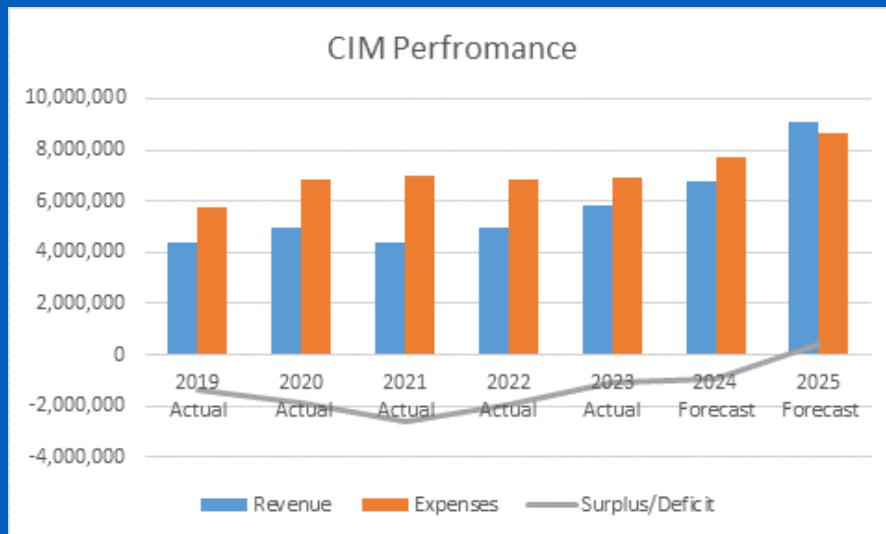




# RÉALISATIONS RÉCENTES EN RECHERCHE RECENT RESEARCH SUCCESSES

Croissance des études cliniques :  
>250 dans le Centre de médecine innovatrice

Growth in **clinical trials**:  
>250 in the Centre for Innovative Medicine





# RÉALISATIONS RÉCENTES EN RECHERCHE

## RECENT RESEARCH SUCCESSES

### Chaires de recherche prestigieuses

2 chaires d'excellence en recherche du Canada  
12 chaires de recherche du Canada

### Grandes subventions multicentriques > 10 M \$

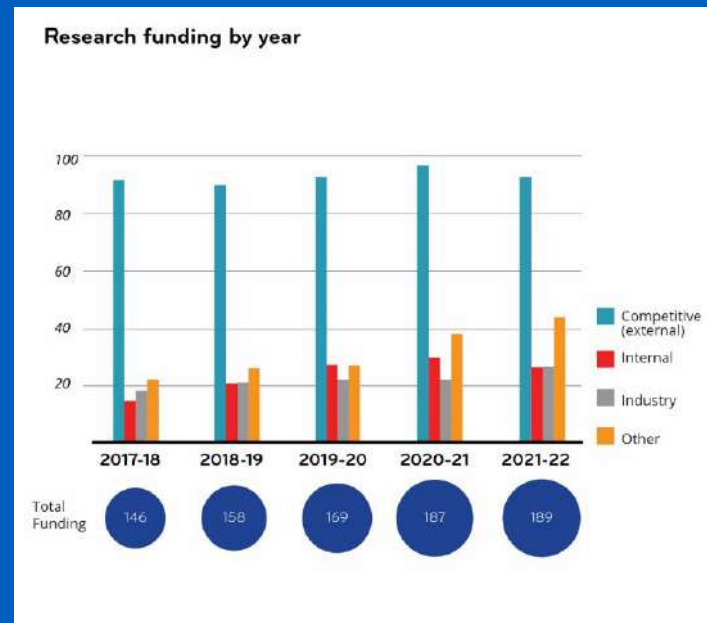
CANTRAIN - Formation en essais cliniques financée par les IRSC (14 M\$)  
ACT - Avancement des essais cliniques  
-Consortium des IRSC (>40 M\$)  
Direction de 3 réseaux FRQS (>20M)

### Prestigious Research Chairs

2 Canada Research Excellence Chairs  
12 Canada Research chairs

### Multicentre large grants > \$10M

**CANTRAIN** – CIHR-funded training in clinical trials (\$14M)  
**ACT** - Advancing clinical trials  
-CIHR consortium (>\$40M)  
**Leading 3 FRQS Networks (>20M)**





# RECRUTEMENT DE CADRES SUPÉRIEURS SENIOR MANAGEMENT RECRUITMENT



# RECRUTEMENT DE CADRES SUPÉRIEURS

## SENIOR MANAGEMENT RECRUITMENT

Entre le 11 avril et le 9 mai 2024  
*Between April 11, 2024 and May 9, 2024*

### Nomination de cadres supérieurs

- Directrice adjointe - Services professionnels HME
  - Dre Tanya Di Genova
- Directrice générale adjointe – Administration
  - Caroline Dubé
- Cheffe du département de Psychiatrie de l'enfant et de l'adolescent
  - Dre Eva-Flore Bui-Xuan

### Appointment of senior managers

- Associate Director - Professional Services MCH
  - Dr. Tanya Di Genova
- Associate Director General – Administration
  - Caroline Dubé
- Chief of Child and Adolescent Psychiatry
  - Dr. Eva-Flore Bui-Xuan



# RECRUTEMENT DE CADRES SUPÉRIEURS SENIOR MANAGEMENT RECRUITMENT

Entre le 11 avril et le 9 mai 2024  
*Between April 11, 2024 and May 9, 2024*

## Processus d'embauche en cours

- Président(e)-directeur(trice) général(e) adjoint(e)
- Directeur adjoint - Stratégie numérique, valorisation des données, IA et systèmes d'information

## Hiring process underway

- Associate President and Executive Director
- Associate Director - Digital Strategy, Data Optimization, AI and Information Systems



# PRIX ET RECONNAISSANCE AWARDS AND RECOGNITION





# PRIX ET RECONNAISSANCE AWARDS AND RECOGNITION

## ➤ Dre Lucie Gilbert

- Récipiendaire du prix Best Paper [*meilleur article*] pour un article publié dans Gynecologic Oncology en 2023



## ➤ Dr. Lucie Gilbert

- Recipient of the award for the Best Paper published in Gynecologic Oncology for 2023

## ➤ Dre Gabriella Gobbi

- Élu(e) nouvelle présidente du Collège international de neuropsychopharmacologie (CINP). C'est un moment historique pour le CINP d'élire sa **première femme présidente**.



## ➤ Dr. Gabriella Gobbi

- Elected as the new President of the International College of Neuropsychopharmacology (CINP). It is a historic moment for CINP to elect its **first female president**



# PRIX ET RECONNAISSANCE AWARDS AND RECOGNITION

## ➤ Dre Hema Patel

- Lauréate du Prix Irma-LeVasseur 2024 de la Fédération des médecins spécialistes du Québec : une femme médecin d'exception inspirante qui a à cœur d'offrir un meilleur accès aux soins pour tous



## ➤ Dre Hema Patel

- Recipient of the Irma-LeVasseur 2024 Award from the Fédération des médecins spécialistes du Québec: an exceptional and inspiring woman physician committed to improving access to healthcare for all.

## ➤ Finaliste pour le Prix d'excellence du réseau de la santé et des services sociaux – édition 2024 - Domaine Développement durable



## ➤ Finalist for the Prix d'excellence du réseau de la santé et des services sociaux - 2024 edition - Sustainable development category

# LE CUSM DANS LES NOUVELLES MUHC IN THE NEWS



## CityNews

Montreal study examines screening approach to grow pancreatic cancer survival odds



The Royal Victoria Hospital is shown at the new MUHC super hospital is shown in Montreal, 5 day of opening. Two adult patients with COVID-19 were treated in a Montreal pediatric intensi how hospitals are stretching to accommodate the pandemic. THE CANADIAN PRESS/Graham

By Cole Fortner  
Posted April 18, 2024 5:30 pm. Last Updated April 19, 2024 2:20 pm.

A recent study done by the Pancreatic Cancer Early Detection Consortium (PRECED) those with pancreatic cancer can increase through early detection.

PRECED says pancreatic cancer has risen "dramatically" over the past few years around 12 per cent.

In cases when the cancer is detected early enough and treatment can begin, the per cent.

The study will be co-led by Dr. George Zogopoulos from Research Institute of the Centre (RI-MUHC) and the Rosalind and Morris Goodman Cancer Institute at McGill approach to improve surveillance of people at high risk of pancreatic cancer, boss specific risk factors — family history, the existence of a potentially cancer-causing pathologic germline variant or PCV, or both.

## le journal de montréal

**Diabète, maladie du foie gras, obésité, caries dentaires: le fléau du sucre ravage la santé des enfants et inquiète de nombreux spécialistes**

Beaucoup de petits Québécois sont malades parce qu'ils en consomment trop



**DIABÈTE ET OBÉSITÉ**  
**LA SURCONSOMMATION DE SUCRE RAVAGE LA SANTÉ DES ENFANTS**  
DRE JULIE ST-PIERRE | pédiatre spécialisée en obésité chez les jeunes

Partager

**HÉLÈNE ARCHAMBAULT**  
Le 18 avril 2024 à 10h 30

Diabète, maladie du foie gras, obésité, caries dentaires: la consommation excessive de sucre fait des vagues chez la santé de nos jeunes. Beaucoup québécois qui souffrent de diabète et certains sont devenus, s'inscrivent des diabétiques.

Bolusons sucrées, biscuits, bonbons, gâteaux: le sucre sous toutes ses

RADIO-CANADA MENU

INFO

À la une En bref En continu ICI.RD1 Vidéos International Polit

Accueil | Info | Science | Recherche médicale

**Une intervention génétique contre la démence frontotemporale à Montréal**

🔍 📄 📺



Les options thérapeutiques sont pour le moment très limitées pour les patients atteints de la neuro. 10/10/24

La Presse canadienne

Publié le 20 avril 2024 à 11h 38 HSE

Deux médecins de l'Institut-Hôpital neurologique de Mon mardi à un patient atteint de démence frontotemporale u du gène défectueux responsable de sa maladie.

Cette thérapie génique sera utilisée pour la première fois



NEWS MONTREAL

NEWS VIDEO SHOWS ABOUT LOCAL

ADVERTISEMENT

MONTREAL NEWS

**Five more Quebec hospitals to offer at-home care services**



A person receives care at home. (Jovan Samkov/plexis.com)

The Canadian Press

Staff

Contact

Published April 19, 2024 at 11:00 AM

Over the next few months, Quebec is expected to roll out home care services in five hospitals as part of a measure to allow patients to receive treatment at home while under the supervision of a medical team.

**Cahier 8 pages de jeux**  
PAGE 31 & 40

**Référendum pour plus de pouvoirs en immigration**  
SONDAGE Léger

**2 QUÉBÉCOIS SUR 3 VOTERAIENT OUI**  
SONDAGE Léger

**le journal de montréal**  
MERCREDI 21 AVRIL 2024

**Elle vit avec le rein de 92 ans de son frère**

**2 M\$ en voyages pour 45 employés de Singapour**  
PAGE 31

**SAVEURS Authentiques!**  
Apportez votre vin!

TAXES (COTEUR PROVINCIALE 2024) - TA. ABTIBET ET LES T.A.S DE LA MAJESTÉ 2024 - TA. 22 PAGES VOLKS N°201 WWW.JOURNALEDMONTREAL.COM



## 7. PRÉSENTATION PRESENTATION

**PIERRE-MARC LEGRIS**



# PRÉSENTATION AU CONSEIL D'ADMINISTRATION DU CUSM

## Développement durable au CUSM Sustainable development at the MUHC

Pierre-Marc Legris, directeur des services techniques

Date : 10 mai 2024



# PLAN DE LA PRÉSENTATION

## PRESENTATION PLAN



1. Mise en contexte
2. Le développement durable au CUSM
3. Faits saillants 2023-2024
4. Critères de développement durable du MSSS et d'Agrément Canada
5. Prochaines étapes

1. Setting the context
2. Sustainable development at the MUHC
3. Highlights 2023-2024
4. MSSS and Accreditation Canada sustainability criteria
5. Next steps



# DÉVELOPPEMENT DURABLE SUSTAINABLE DEVELOPMENT

« Le développement durable s'appuie sur une vision à long terme qui prend en compte le caractère indissociable des dimensions environnementale, sociale et économique des activités de développement ».



“sustainable development is based on a long-term vision that takes into account the inseparable nature of the environmental, social and economic dimensions of development activities”.



# BÉNÉFICES DU DÉVELOPPEMENT DURABLE

# BENEFITS OF SUSTAINABLE DEVELOPMENT



**Drives  
internal innovation**



**Improves  
environmental risk**



**Attracts and  
retains employees**



**Expands  
audience reach**



**Builds  
brand loyalty**



**Reduces  
production costs**



**Garners  
positive publicity**



**Serves as a market  
differentiator**





# L'EMPREINTE ENVIRONNEMENTALE DU RÉSEAU DE LA SANTÉ



## THE HEALTH NETWORK'S ENVIRONMENTAL FOOTPRINT

- Les données suggèrent que le secteur mondial des soins de santé rejette entre 4,4 et 5,2 % des émissions mondiales de gaz à effet de serre.
- Les systèmes de santé canadiens contribuent à hauteur de 4,6 % aux émissions de gaz à effet de serre (GES) provenant de l'éclairage, de la climatisation et du chauffage des hôpitaux, des articles médicaux à usage unique tels que les seringues, du transport dans la chaîne d'approvisionnement médicale et d'une multitude d'autres pratiques standard dans le continuum des soins.
- Un lit d'hôpital équivaut à peu près à l'empreinte carbone de cinq ménages canadiens.
- Si les soins de santé dans le monde étaient un pays, ce serait le 5e plus grand émetteur parmi les pays.
- Data suggest that the global health care sector belches out between 4.4 and 5.2 % of the world's greenhouse gas emissions.
- The Canadian health care systems contribute 4.6% of greenhouse gas (GES) emissions from lighting, cooling and heating hospitals, single-use medical items such as syringes, transportation in the medical supply chain, and a host of other standard practices across the continuum of care.
- One hospital bed is roughly equivalent to the carbon footprint of five Canadian households.
- If global healthcare were a country, it would be the 5th largest emitter among countries.



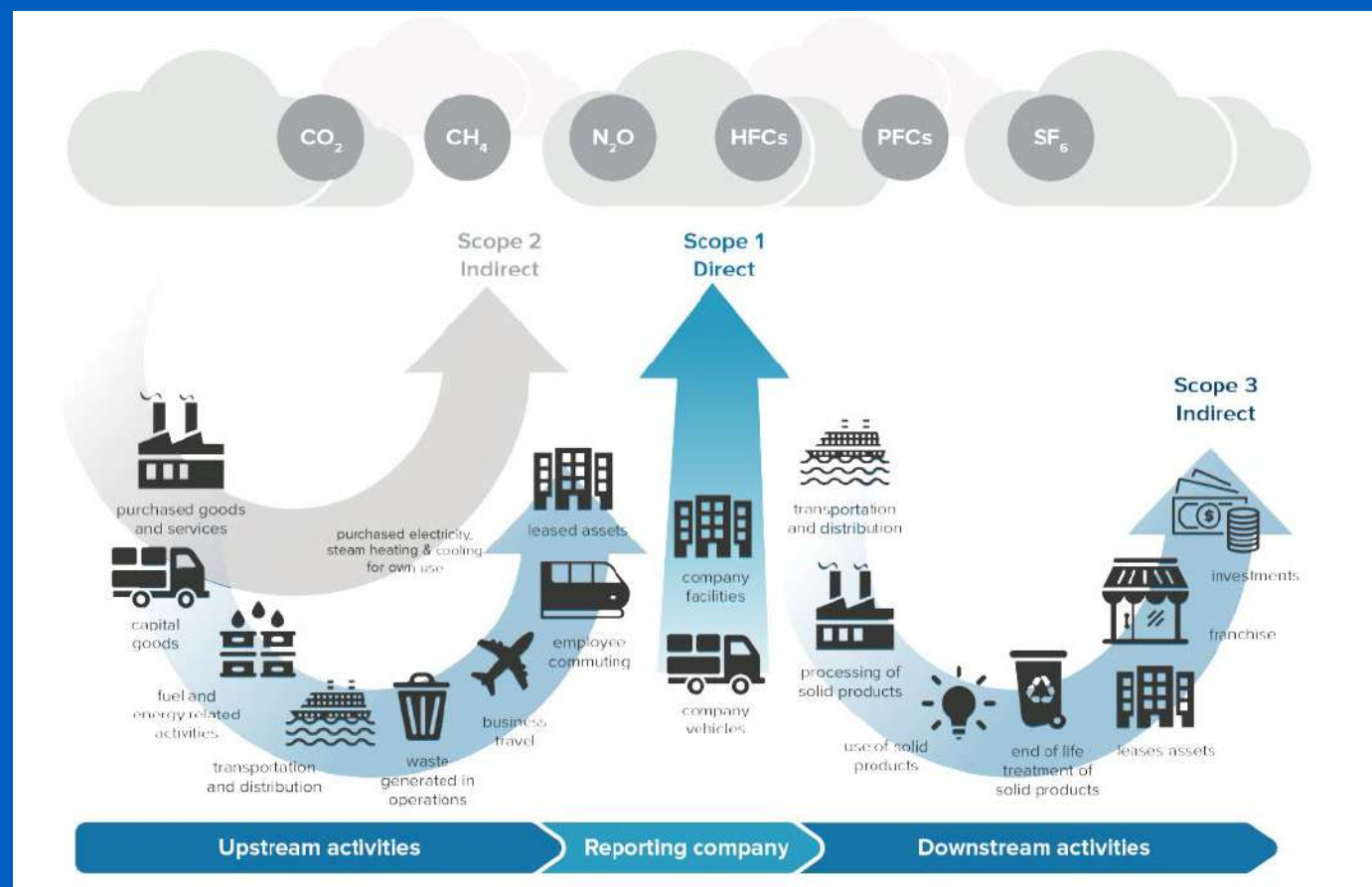
# ÉMISSIONS À EFFET DE SERRE EN SANTÉ

## GREENHOUSE GAS EMISSIONS IN THE HEALTH SECTOR

Scope 1 : Émissions directes provenant de sources détenues ou contrôlées directement / *The things we do*

Scope 2 : Émissions indirectes provenant de la production d'énergie achetée / *The things we burn*

Scope 3 : Toutes autres émissions indirectes, telles que celles qui se produisent lors de la production et du transport de biens et de services tout au long de la chaîne d'approvisionnement / *The things we buy*



# LE DÉVELOPPEMENT DURABLE AU CUSM

## SUSTAINABLE DEVELOPMENT AT THE MUHC



1. Mise en place d'un comité de développement durable en 2019
  2. Adoption d'une politique organisationnelle en développement durable
  3. Intégration à la vision et aux valeurs du CUSM lors de la planification stratégique :
    - Vision : *Travailler ensemble sur un site unique écoresponsable*
    - Valeurs : Gérance environnementale et Équité, diversité et inclusion
1. Formation of a Sustainable development committee in 2019
  2. Adoption of an organizational policy on sustainable development
  3. Integrating the MUHC's vision and values into strategic planning :
    - Vision: *Working together on a single green campus*
    - Values: Environmental Stewardship and Equity, Diversity and Inclusion



# LE DÉVELOPPEMENT DURABLE AU CUSM SUSTAINABLE DEVELOPMENT AT THE MUHC

## Le site Glen est le premier hôpital au Québec à obtenir deux certifications LEED Or

- LEED = Leadership in Energy and Environmental Design
- Les actions posées par le CUSM depuis 2018 ont permis une réduction annuelle de la consommation d'énergie qui correspond à l'équivalent de 792 voitures de moins sur les routes annuellement, le site Glen est 35 % plus efficace que la moyenne des hôpitaux canadiens
- L'équivalent de 650 piscines olympiques a ainsi été récupéré, annuellement, grâce à nos installations innovatrices
- Accessibilité par les transports en commun, 400 places de stationnement pour vélos et une vingtaine de douches pour les cyclistes contribuent à favoriser le transport par vélo pour les employés et visiteurs. Le site compte 79 bornes de recharge pour voitures électriques

## The Glen site is the first hospital in Quebec to obtain two LEED Gold certifications

- LEED = Leadership in Energy and Environmental Design
- The actions taken by the MUHC since 2018 have led to an annual reduction in energy consumption equivalent of 792 fewer cars on the road annually, the Glen site is 35% more efficient than the average Canadian hospital
- The equivalent of 650 Olympic-sized swimming pools has been recovered thanks to our innovative facilities
- Accessibility by public transport, 400 bicycle parking spaces and around 20 showers for cyclists help to promote cycling as a mode of transportation for employees and visitors. The site has 79 charging stations for electric cars



# LE DÉVELOPPEMENT DURABLE AU CUSM

## SUSTAINABLE DEVELOPMENT AT THE MUHC

- Recyclage : papier, carton, canettes et bouteilles de plastique, masques, métaux et produits dangereux, contenants réutilisables pour objets tranchants
  - Des projets pilotes de recyclage spécifique
    - HGM-OR, Glen PICU-NICU : Recyclage supplémentaire de carton souple
  - Le compostage de matières organiques à la cuisine Glen
- 
- Recycling: paper, cardboard, plastic cans and bottles, masks, metals and hazardous products, reusable sharps containers
  - Pilot projects for specific recycling
    - MGH-Gold, Glen PICU-NICU: Additional recycling of soft cardboard
  - Composting of organic materials in the Glen kitchen



# FAITS SAILLANTS 2023-2024

## 2023-2024 HIGHLIGHTS

- Lancement du premier bilan carbone du CUSM
- Lancement d'une analyse sur la vulnérabilité des bâtiments face aux changements climatiques
- Plantation de plus de 400 arbres sur le site Glen
- Projet de récupération des gaz anesthésiants
- Remplacement de luminaires pour LED
- Démarrage de projets d'installation d'équipements de chauffage électrique au Glen et à l'HGM
- Launch of the MUHC's first carbon footprint assessment
- Initiation of an analysis on building vulnerability to climate change
- Over 400 trees planted on the Glen site
- Anesthetic gas recovery project
- Replacement of lighting fixtures with LED lighting
- Start-up of projects to install electric heating equipment at the Glen and MGH.

# FAITS SAILLANTS 2023-2024

## 2023-2024 HIGHLIGHTS



- Processus de recertification LEED pour le Glen
- Création d'un nouveau poste d'adjointe au directeur à la DST
- Coordination d'activités de formation et sensibilisation :
  - Formation en développement durable par l'Université McGill
  - Formation sur les changements climatiques par Stantec
  - Événements pour le Jour de la Terre
  - Événements pour le Jour de la biodiversité
  - Formation économie sociale
- LEED recertification process for the Glen site
- Creation of a new Assistant to the Director position at the DST
- Coordination of training and awareness activities:
  - Sustainable development training by McGill University
  - Climate change training by Stantec
  - Earth Day events
  - Events for Biodiversity Day
  - Social economy training

# ENGAGEMENT ENVERS LE DÉVELOPPEMENT DURABLE SUSTAINABLE DEVELOPMENT COMMITMENTS



En/ In 2023-2024

## Nouveaux engagements de l'organisation en développement durable

- Achats auprès d'entreprises d'économie sociale
- Engagement en faveur de la biodiversité

## New commitments of the organization to sustainable development

- Purchasing from social economy enterprises
- Commitment to biodiversity





# PLAN ÉCONOMIE VERTE QUÉBEC

## QUEBEC GREEN ECONOMY PLAN



- Plan pour une économie verte 2030 (PEV) – Politique-cadre
  - Objectifs du gouvernement :
  - Réduire de 37,5 % les émissions de gaz à effet de serre (GES) au Québec d'ici 2030 (année de référence : 1990)
  - D'ici 2030 : Réduire de 60 % les émissions des bâtiments
  - D'ici 2040 : Réduire les émissions à 0 pour les bâtiments
- Plan for a Green Economy 2030 (PGE) – framework policy
  - Government objectives :
  - Reduce greenhouse gas (GHG) emissions in Quebec by 37.5% by 2030 (base year: 1990)
  - By 2030: Reduce building emissions by 60%.
  - By 2040: Reduce emissions from buildings to 0



# CRITÈRES DU MSSS ET AGRÉMENT CANADA

## MSSS AND ACCREDITATION CANADA CRITERIA

- Le MSSS a établi 56 critères de développement durable et 3 niveaux de certification des établissements en lien avec ces critères
- Le CUSM cible le niveau 1 pour 2024, le niveau 2 pour 2025 et le niveau 3 pour 2026
- Agrément Canada a instauré 6 critères en lien avec le développement durable
- The MSSS has established 56 sustainable development criteria and 3 levels of certification for establishments related to these criteria.
- MUHC aims for level 1 by 2024, level 2 by 2025 and level 3 by 2026
- Accreditation Canada has established 6 criteria related to sustainable development

# 16 CATÉGORIES / 56 CRITÈRES DU MSSS

## 16 CATEGORIES / 56 CRITERIA - MSSS



THÈME	Niveau de démarche			Précisions
	1	2	3	
<b>ENGAGEMENT</b>				
Politique en DD	X	X	X	
Comité de DD (entériné par le CA)	X	X	X	
Plan d'action DD (entériné par le CODIR)		X	X	
Adoption d'un budget spécifique au DD			X	
Intégration du DD à la mission, à la vision et aux valeurs de l'établissement			X	Un ou l'autre de ces éléments
<b>REDDITION DE COMPTES ET SUIVI</b>				
Répondre au formulaire GESTRED sur le DD (632)	X	X	X	
Diffusion des engagements ou des initiatives en DD sur le site Web		X	X	
Diffusion externe d'un rapport annuel DD			X	
Section DD dans le rapport annuel de gestion			X	Un ou l'autre de ces éléments
Présentation des résultats DD au CA			X	
<b>SENSIBILISATION</b>				
Avoir une section DD sur l'intranet qui présente les politiques ou engagements de l'établissement en DD	X	X	X	
Diffuser de l'information liée au développement durable à tous les employés		X	X	
Avoir une section DD ou un document DD lors de l'intégration des nouveaux employés			X	
<b>QUALITÉ DE VIE AU TRAVAIL</b>				
Politique de gestion intégrée de la prévention, de la présence et de la qualité de vie au travail	X	X	X	
Programme d'aide aux employés	X	X	X	
Encourager le développement des compétences professionnelles	X	X	X	
Plan d'action pour les personnes handicapées	X	X	X	
Exiger la formation sur les réalités autochtones		X	X	



# 16 CATÉGORIES / 56 CRITÈRES DU MSSS

## 16 CATEGORIES / 56 CRITERIA - MSSS

THÈME	Niveau de démarche			Précisions
	1	2	3	
Politique sur l'équité, la diversité et l'inclusion			X	
<b>MOBILITÉ DURABLE</b>				
Un projet structurant en mobilité durable	X	X	X	
Réaliser des actions spécifiques pour favoriser la mobilité durable dans la majorité de vos installations	X	X	X	Un ou l'autre de ces éléments
Plan de gestion des déplacements		X	X	
Plan d'action en mobilité durable		X	X	Un ou l'autre de ces éléments
Avoir des cibles en mobilité durable et en faire le suivi			X	
<b>APPROVISIONNEMENT RESPONSABLE</b>				
Une politique d'approvisionnement responsable (ou une politique d'approvisionnement incluant des obligations en développement durable)	X	X	X	
Avoir un superutilisateur en approvisionnement responsable		X	X	
Exiger la formation en approvisionnement responsable du personnel des services d'approvisionnement		X	X	
Code de conduite des fournisseurs			X	
Avoir des cibles en approvisionnement responsable et en faire le suivi			X	
<b>GESTION DE L'ÉNERGIE et CALCUL DES GES</b>				
Faire le bilan de la consommation énergétique annuelle	X	X	X	
Un projet structurant en gestion de l'énergie		X	X	
Réaliser des actions spécifiques pour favoriser la saine gestion de l'énergie dans la majorité de vos installations		X	X	Un ou l'autre de ces éléments
Plan de consommation et de conservation énergétique		X	X	
Avoir des cibles en efficacité énergétique ou en réduction des GES et en faire le suivi			X	
<b>GESTION DES MATIÈRES RÉSIDUELLES</b>				
Remplir la collecte d'informations ministérielle en gestion des matières résiduelles	X	X	X	
Plan de gestion des matières résiduelles		X	X	
Avoir des cibles en gestion des matières résiduelles et en faire le suivi			X	
<b>GESTION DE L'EAU</b>				
Politique de gestion de l'eau potable	X	X	X	
Réaliser des actions pour optimiser la consommation d'eau potable dans la majorité de vos installations	X	X	X	Un ou l'autre de ces éléments

THÈME	Niveau de démarche			Précisions
	1	2	3	
Plan d'économie d'eau potable		X	X	
Avoir des cibles en économie d'eau potable et en faire le suivi			X	
<b>SERVICES ALIMENTAIRES</b>				
Une politique alimentaire	X	X	X	
Avoir une cible d'achat d'aliments québécois		X	X	
Réaliser des actions visant la réduction du gaspillage alimentaire		X	X	
Avoir des cibles en réduction du gaspillage alimentaire et en faire le suivi			X	

Parmi les catégories suivantes, il faut pouvoir cocher au moins un élément parmi tous pour obtenir le niveau 3 :

THÈME	Niveau de démarche		
	1	2	3
<b>QUALITÉ DE L'AIR INTÉRIEUR</b>			
Avoir une action ou un projet structurant en qualité de l'air			X
Réaliser des actions spécifiques pour assurer la qualité de l'air dans la majorité de vos installations			X
Plan d'action pour la qualité de l'air intérieur			X
<b>ÉVÉNEMENTS ÉCORESPONSABLES</b>			
Procédure écoresponsable pour les événements			X
<b>DD DANS LES SOINS ET SERVICES</b>			
Avoir au moins un projet de transformation de pratiques cliniques ou d'intégration de nouvelles pratiques qui ont un bénéfice environnemental ou social			X
<b>LUTTE CONTRE LES ÎLOTS DE CHALEUR et ADAPTATION AUX CC</b>			
Plan d'action pour la vulnérabilité des immeubles			X
Plan d'action pour le verdissement, la lutte contre les changements climatiques et l'adaptation			X
<b>HYGIÈNE ET SALUBRITÉ</b>			
Sensibiliser le personnel en hygiène et salubrité au DD			X
<b>ÉLECTRIFICATION DES TRANSPORTS</b>			
Respecter la directive de remplacement de véhicules électriques (flotte de véhicules interne)			X
Avoir des bornes de recharge employés (dans les points de services les plus achalandés)			X
Avoir des bornes de recharge visiteur (dans les points de services les plus achalandés)			X



# 6 CRITÈRES D'AGRÈMENT CANADA

## 6 CRITERIA – ACCREDITATION CANADA

1. 2.12.1 Les gestionnaires de l'établissement respectent les principes de durabilité sociale, financière et environnementale lorsqu'ils mettent en œuvre des services en réponse aux besoins de la population.
  2. 2.12.2 Les gestionnaires de l'établissement élaborent, mettent en œuvre et passent en revue régulièrement les politiques et principes en matière de développement durable.
  3. 2.12.3 Les gestionnaires de l'établissement mettent en œuvre des initiatives pour soutenir le développement durable.
- 
1. 2.12.1 Managers respect the principles of social, financial and environmental sustainability when implementing services in response to the needs of the population.
  2. 2.12.2 Managers develop, implement and regularly review policies and principles regarding sustainable development.
  3. 2.12.3 Managers implement initiatives to support sustainable development.



# 6 CRITÈRES D'AGRÈMENT CANADA

## 6 CRITERIA – ACCREDITATION CANADA

4. **2.12.4** Les gestionnaires de l'établissement utilisent des indicateurs de gestion pour évaluer l'efficacité des initiatives de développement durable dans une optique d'amélioration d'une gestion écoresponsable.
  5. **2.12.5** Les gestionnaires de l'établissement considèrent les impacts des changements climatiques sur l'établissement et sur la santé de la population et adaptent l'offre de services en conséquence.
  6. **2.12.6** Les gestionnaires de l'établissement s'assurent qu'une formation soit offerte afin de renforcer les capacités de gestion écoresponsable, d'atténuation des impacts des changements climatiques et d'adaptation.
- 
4. **2.12.4** Managers use management indicators to assess the effectiveness of sustainable development initiatives with a view to improving eco-responsible management.
  5. **2.12.5** Managers consider the impacts of climate change on the facility and on the health of the population, and adapt their service delivery accordingly.
  6. **2.12.6** Managers ensure that training is provided to strengthen capacities for eco-responsible management, mitigate the impacts of climate change, and adapt accordingly.



# INITIATIVES À VENIR

## FUTURE INITIATIVES

- Plan d'action à mettre en place à la réception du bilan carbone
  - Programme de mobilité durable
  - Plan de gestion des matières résiduelles
  - Actualisation de la politique de gestion des déchets de construction, rénovation et démolition
  - Économies d'énergie au bloc opératoire (Programme Clip)
- 
- Action plan to be implemented upon receipt of the carbon footprint assessment
  - Sustainable mobility program
  - Residual materials management plan
  - Update of the construction, renovation, and demolition waste management policy
  - Energy savings in the operating room (Clip program)

# INITIATIVES À VENIR

## FUTURE INITIATIVES



- Embauche de personnel dédié au développement durable
  - Veiller à ce que les critères de développement durable du MSSS soient répondus
  - Veiller à ce que les critères de développement durable d'Agrément Canada soient répondus
  - Sensibiliser le personnel au développement durable
  - Certification LEED de l'agrandissement de l'Hôpital de Lachine
- 
- Hiring dedicated personnel for sustainable development.
  - Ensuring compliance with the sustainable development criteria of the MSSS.
  - Ensuring compliance with the sustainable development criteria of Accreditation Canada.
  - Raising awareness among staff about sustainable development.
  - LEED certification for the expansion of the Lachine Hospital.





# OPPORTUNITÉS À EXPLORER

## OPPORTUNITIES TO EXPLORE

- Utilisation de l'énergie solaire
  - Maximiser l'approvisionnement responsable
  - Revoir les pratiques afin de réduire la consommation et le gaspillage
  - Stérilisation des déchets biomédicaux sur place
  - Identifier des ambassadeurs en développement durable au CUSM
  - Génération de revenus à partir du marché du carbone et de la vente de nos produits recyclables (plastiques, papier, métaux)
- 
- Use of solar energy
  - Maximize responsible sourcing
  - Review practices to reduce consumption and waste
  - On site sterilization of biomedical waste
  - Identifying sustainable development ambassadors at the MUHC.
  - Generating revenue from the carbon market and the sale of recyclable products (plastics, paper, metals).

# CONCLUSION



- Les défis environnementaux auxquels nous sommes confrontés exigent une action résolue et une ambition accrue. Notre responsabilité envers nos patients, notre personnel et notre communauté nécessite des mesures audacieuses et continues.
- Bien que des progrès significatifs aient été accomplis au CUSM, il reste encore beaucoup à faire pour atteindre les objectifs de durabilité fixés.
- Le développement durable est une responsabilité partagée, impliquant l'engagement de tous au CUSM, du personnel aux patients en passant par les partenaires externes.
- The environmental challenges we face demand decisive action and increased ambition. Our responsibility to our patients, staff, and community requires bold and continuous measures.
- While significant progress has been made at the MUHC, there is still much to be done to achieve the sustainability goals set.
- Sustainability is a shared responsibility, involving the commitment of everyone at the MUHC, from staff to patients to external partners.



# Merci / Thank you

*Ensemble, par un engagement actif et une action collective, nous pouvons surmonter les défis et faire du CUSM un modèle de leadership en matière de développement durable.*

*Together, through active engagement and collective action, we can overcome the challenges and make the MUHC a model of leadership in sustainable development.*



## 8. VARIA



## 9. PÉRIODE DE QUESTIONS QUESTION PERIOD



10. MOT DE CLÔTURE ET LEVÉE DE LA SÉANCE  
CLOSING REMARKS AND ADJOURNMENT

**PETER KRUYT**



MERCI  
THANKYOU

PROCHAINE SÉANCE : 14 JUIN  
NEXT MEETING: JUNE 14