

NOTE DE SERVICE

MEMORANDUM

date:	2022-03-10		
à :	Tous les utilisateurs du laboratoire central du site Glen CUSM		
to:	All MUHC Glen Central Laboratory Users		
de:	Dre Julie St-Cyr,	Rebecka Lang	
from:	Chef médicale – Biochimie Medical Chief - Biochemistry	Chef de service, Laboratoire central Glen Laboratory manager, Glen Central Laboratory	
objet :	Contenants acceptables pour analyse d'urine - Clients externes		
subject:	Acceptable Specimen Container for Urinalysis Requests – External Clients		

ENGLISH WILL FOLLOW

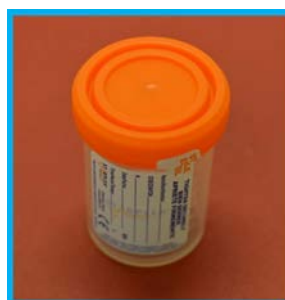
Veillez noter que le Laboratoire central - Site Glen, acceptera seulement les échantillons d'urine reçus dans le tube conique approprié, pour les tests d'**analyses d'urine**. Cela s'applique uniquement aux demandes d'analyses d'urine.

Veillez noter que cela n'affecte en aucun cas les échantillons pour le test de **culture d'urine**. Les Cultures d'urine doivent être envoyées dans un récipient d'urine **stérile**.

Nous n'accepterons plus les échantillons pour analyses d'urine qui sont envoyés dans les contenants usuels. À partir du 1 Avril 2022, les échantillons d'urine qui ne sont pas envoyés dans les tubes coniques appropriés seront rejetés.



Tube conique
ACCEPTABLE pour
l'analyse d'urine



NON-ACCEPTABLE pour l'analyse d'urine –
laboratoire central

Récipient approprié pour les spécimens de culture
d'urine - Laboratoire de microbiologie.

Information sur le produit / Product Information

Les tubes coniques suivants sont les SEULS contenants ACCEPTABLES pour analyse d'urine car ce sont les seuls tubes qui ont été validés sur l'instrument d'analyse d'urine. Aucune autre alternative ne sera acceptée.

Commande de tube conique			
Clients internes - CUSM		Client externes (une des options suivantes)	
Commande Logibec :	GRM # 1002313	Sarstedt	Ultident Scientifique
		Code: 62.9924.293	Code: 11-6293
		Tube 10 ml conique avec bouchon à vis	

Instructions de prélèvement d'urine pour les analyses d'urine

- Demandez au patient de recueillir un échantillon d'urine dans un gobelet en plastique/styrofoam propre et demandez-lui de transférer l'urine dans le tube conique.
- Si le patient doit effectuer en même temps un test de culture d'urine, suivez les instructions pour un prélèvement d'urine stérile. L'échantillon d'urine peut être recueilli directement dans le récipient à urine stérile et une partie peut être transférée dans le tube d'urine conique.
- Assurez-vous que le bouchon est correctement fermé pour éviter toute fuite de l'échantillon.
- Apposez l'étiquette d'identification du patient/code-barres sur le tube conique et envoyez l'échantillon au laboratoire central dès que possible (< 2 heures). Les spécimens de culture d'urine doivent être recueillis dans un gobelet à urine stérile.

Si vous avez des questions, veuillez contacter le Service à la clientèle des laboratoires au 514-934-1934, poste 35687.

*Please note that the Central Laboratory – Glen Site will only be accepting urine specimens for **urinalysis testing** if they are received in the appropriate conical tube. This applies to urinalysis test requests only.*

*Note that this does not affect a urine specimen for a **urine culture** test which must continue to be sent in a separate **sterile urine container**.*

We will no longer be accepting urine specimens for urinalysis that are sent in urine cups. As of April 1, 2022, urine specimens that are not sent in the appropriate conical tubes will be rejected.



ACCEPTABLE
conical tube for
urinalysis



NOT ACCEPTABLE for urinalysis – Central
Laboratory

Appropriate container for urine culture specimens -
Microbiology Laboratory.

Product Information

The conical tubes below are the ONLY ACCEPTABLE urine containers as these are the only ones that have been validated on the urinalysis instrument. No other alternative will be accepted.

Conical tube order			
Internal Clients – MUHC		External Clients (one of the following option)	
Logibec order:	GRM # 1002313	Sarstedt	Ultident Scientifique
		Code: 62.9924.293	Code: 11-6293
		Conical tube 10 ml with screw cap	

Urine Collection Instructions for Urinalysis Tests

- *Have the patient collect a urine specimen in a clean plastic/Styrofoam cup and ask them to transfer the urine into the conical tube.*
- *If the patient also has a urine culture test to do at the same time, follow the instructions for a sterile urine collection. The urine specimen can be directly collected in the sterile urine container and some of it be transferred to the urine conical tube.*
- *Ensure the cap is properly closed to avoid specimen leakage.*
- *Affix the patient identification/barcode label to the conical tube and send the specimen to the Central Laboratory as soon as possible (< 2 hours). Urine culture specimens must be collected in a sterile urine cup.*

If you have any questions, please contact Laboratory Client Services at 514-934-1934 ext 35687.