

# Trajectoire pour une nouvelle infirmière ou infirmière auxiliaire

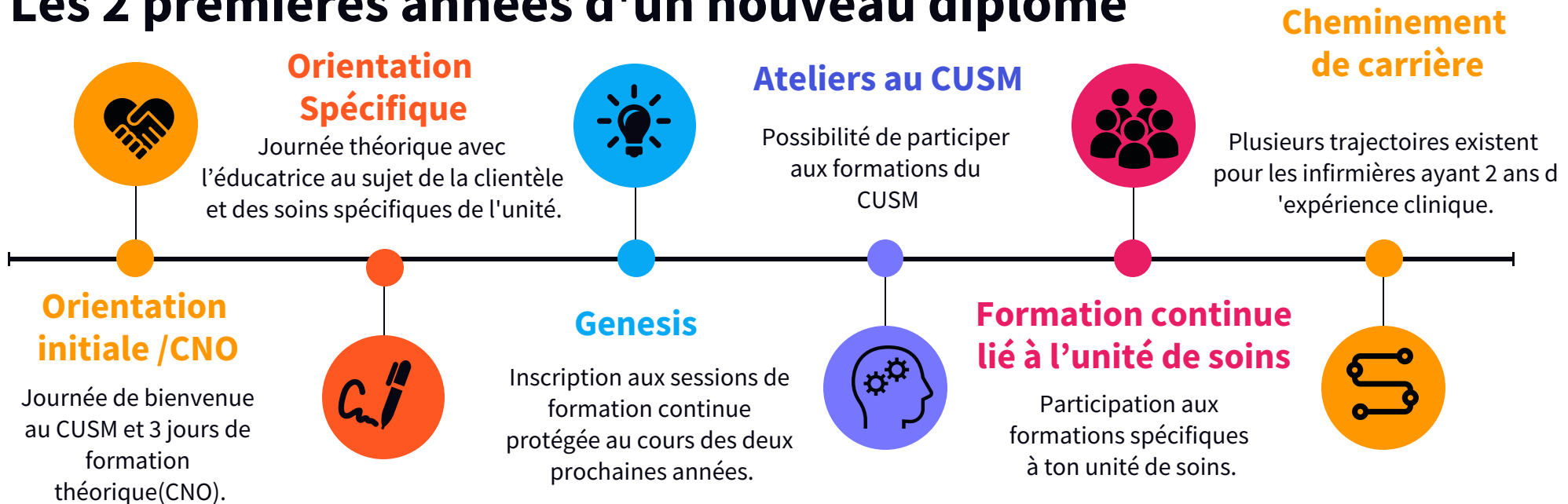
Centre universitaire  
de santé McGill



McGill University  
Health Centre

Au CUSM, nous sommes fiers de favoriser le développement professionnel de nos nouvelles recrues.

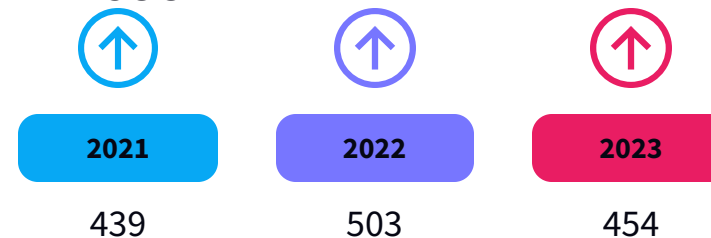
## Les 2 premières années d'un nouveau diplômé



### Autres services offerts au CUSM

- Plan de développement individuel
- Conseil des Infirmières
- Bourse d'étude
- Prix d'excellence en soins infirmiers
- Modules d'auto-apprentissage

### Nombres d'embauches au CUSM



### CONTACT

- Lisa Frick et Josée Larocque
- [lisa.frick@muhc.mcgill.ca](mailto:lisa.frick@muhc.mcgill.ca)
- [josee.larocque@muhc.mcgill.ca](mailto:josee.larocque@muhc.mcgill.ca)
- Lisa: 514-934-1934 ext 43806
- Josée : 514-934-1934 ext 43995