

Qu'est-ce que la psychose?

La psychose est un terme qui définit une rupture avec la réalité, ou en d'autres termes, lorsque la réalité d'un individu et la façon dont il la vit diffèrent de la façon dont la majorité des autres perçoivent cette réalité.

Les principaux symptômes sont :

- des hallucinations (voir ou entendre des choses qui ne sont pas là),
- des fausses convictions (croire quelque chose qui n'est pas vraie),
- une pensée confuse
- une altération du fonctionnement habituel

La psychose touche environ 3.5% de la population

Sur le web

cusm.ca/pepp-accueil

- Pour plus d'information sur le PEPP-CUSM et sur la psychose,
- Pour avoir accès à des ressources complémentaires et de soutien pour les proches

Nous contacter:

Tel: (514) 934-1934 #34599
Fax: (514) 843-2898

PEPP CUSM
Institut Allan Memorial
1025 Avenue des Pins O.
Montréal QC, H3A 1A1

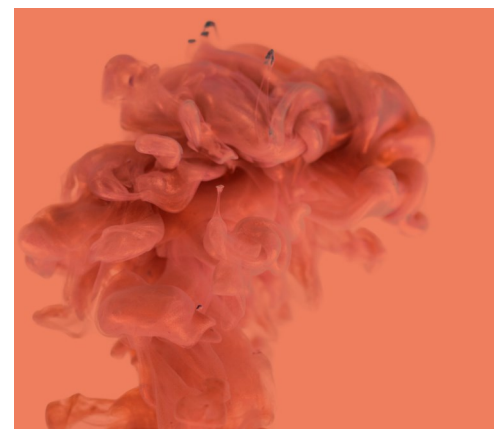
Heures d'ouverture :
Lundi au vendredi : 8h-16h

- En cas de besoin de soutien à l'extérieur des heures d'ouverture, rendez-vous à l'urgence de l'Hôpital Général de Montréal, ouvert 24/7

 Centre
Universitaire
de Santé McGill

Prévention et évaluation précoce de la psychose (PEPP-CUSM)

Détecter, évaluer et traiter la psychose de façon précoce pour un rétablissement rapide et durable.





PEPP-CUSM

Clientèle

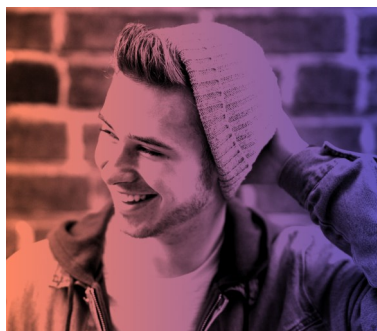
Jeunes adultes âgés de 18 à 35 ans

- Expérimentant des symptômes de psychose pour la première fois
- Vivant préférablement à proximité du CUSM

Services offerts

- Évaluation rapide et initiation de traitement
- Gestion de cas
- Rencontre dans la communauté
- Thérapie de groupe
- Musicothérapie
- Psychothérapie
- Psychoéducation familiale et individuelle
- Thérapie de remédiation cognitive
- Soutien par les pairs
- Soutien aux études et à l'emploi
- Activité de sensibilisation

UN SERVICE CENTRÉ SUR LES
BESOINS DE LA PERSONNE,
ET AXÉ SUR LE
RÉTABLISSEMENT FONCTIONNEL
ET LA QUALITÉ DE VIE.



Notre équipe de professionnels

- Psychiatre
- Infirmier praticien
- Infirmier
- Travailleur social
- Ergothérapeute
- Psychologue

Quand faire appel à nos services ?

Si vous ou votre proche expérimente des symptômes de psychose ne tardez pas à nous contacter pour demander une évaluation.

Une référence médicale n'est pas requise.